



# DÉLÉGATION DES HAUTS-DE-LORRAINE

<https://hautsdelorraine.secours-catholique.org>

## Notre délégation

### Notre équipe

Nous sommes actifs sur les départements de Meurthe-et-Moselle et des Vosges à travers nos 56 équipes locales réparties sur les 10 territoires d'animation de la délégation.

[Voir la carte du réseau \(équipes de Meurthe-et-Moselle et des Vosges\)](#)

### Nos services

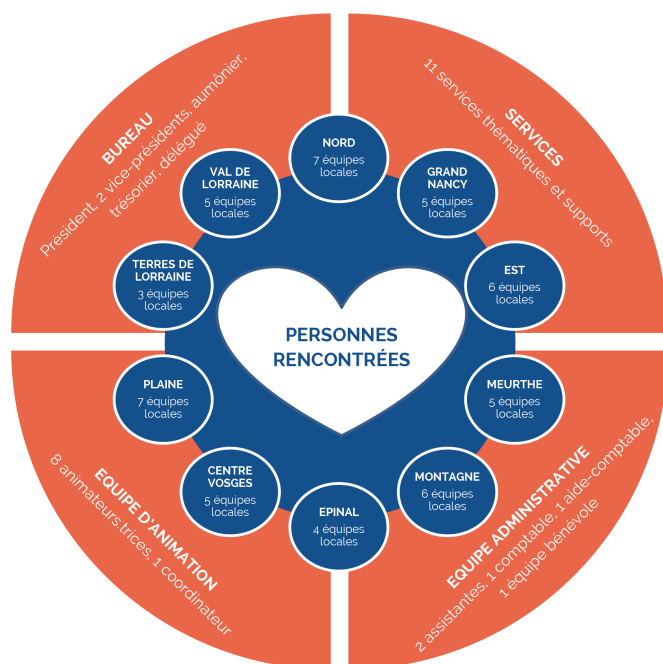
Notre action en territoire est renforcée par une dizaine de services. Ces équipes spécialisées viennent en renfort des équipes locales sur leurs thématiques d'intervention ou mènent leurs propres actions :

- Administration-gestion : gestion du pôle immobilier (baux et conventions, énergies, assurances...), équipement de la délégation et du réseau (informatique, véhicules, achats liés aux activités...)
- Animation de la solidarité internationale : coordination de nos partenariats internationaux et éveil à la solidarité internationale
- Animation spirituelle : accompagnement de la vie spirituelle de nos équipes, aide à la relecture, organisation ou aide à l'organisation d'événements dédiés (voyages de l'espérance, journées de ressourcement...)
- Bénévolat et formation : observatoire du bénévolat de notre délégation, appui des équipes (appel, accueil et intégration des nouveaux bénévoles), lancement de campagnes d'appel à bénévolat, élaboration et mise en œuvre du plan de formation des bénévoles

- Communication : pilotage de l'ensemble des actions et outils de communication internes et externes (publications, réseaux sociaux, site web, bulletin interne, relations presses) pour le siège de délégation et les équipes
- Développement des ressources : développement et gestion des financements publics et privés des actions et projets, soutien à la Campagne de Fin d'Année
- Migrants : outillage, formation et appui aux équipes qui accueillent des personnes exilées, plaidoyer auprès des préfetures sur des situations particulières
- Plaidoyer : intervention auprès des équipes locales qui rencontrent des situations d'injustice, de non accès aux droits, ou qui souhaitent faire de la mobilisation citoyenne, participation à des actions régionales de plaidoyer
- Solidarités familiales : pilotage de l'action "Vacances en famille", soutien des équipes sur les actions spécifiques à destination des familles, principalement l'accompagnement à la scolarité
- Statistiques : suivi statistique des activités de la délégation à des fins de pilotage d'actions et de plaidoyer (publication annuelle du rapport statistique sur l'état de la pauvreté)
- Urgences Catastrophes : formation et coordination des bénévoles volontaires pour intervenir sur des actions de soutien aux populations sinistrées (rencontre, écoute, accompagnement...)

## Notre fonctionnement

Notre organisation est pensée pour donner du souffle là où se vit d'abord notre mission, c'est-à-dire sur le terrain, auprès des personnes qui vivent la précarité ou la pauvreté.



- Nos **équipes locales** mettent en œuvre la mission du Secours Catholique selon les spécificités de leur territoire et selon les orientations du projet de délégation. Elles créent parfois des liens d'entraide et travaillent ensemble au sein d'**Équipes d'Animation Territoriales**.
- Les **services** soutiennent les équipes locales et le siège de délégation selon leurs domaines de compétences
- Le **bureau** anime la délégation, en gère les moyens et est garant de la mise en œuvre du projet national du Secours Catholique
- L'**équipe d'animation** accompagne et soutient les équipes locales, territoriales et les services dans la mise en œuvre de leurs actions
- L'**équipe administrative** assure la gestion et la vie quotidienne au service de l'animation de la délégation.

Si le bureau est officiellement seul garant au regard du national, les orientations et moyens de la délégation sont discutés dans des espaces de dialogue mis en place selon une double logique :

- **L'horizontalité** : chaque acteur de la délégation peut participer aux débats qui conduisent à des décisions qui concernent son périmètre d'engagement
- **La subsidiarité** : l'ensemble des acteurs s'organisent et tentent de déployer les moyens nécessaires aux acteurs de terrain pour l'exercice de leur mission

## Le bureau

Le Bureau est l'équipe de pilotage de la délégation. Il est chargé de la mise en œuvre opérationnelle des orientations nationales et du projet du Secours Catholique des Hauts-de-Lorraine.

Chacun de ses membres est concerné par l'ensemble des actions de la délégation.

## Notre histoire

Née en 2019 du regroupement des anciennes délégations de Meurthe-et-Moselle et des Vosges et forte de leurs histoires respectives, notre délégation fait partie des 72 antennes qui constituent aujourd'hui le Secours Catholique – Caritas France.

L'engagement de nos bénévoles et de nos salariés nous permet de mettre en œuvre des actions de solidarité dans un esprit de proximité et de fraternité. Nos acteurs rencontrent, écoutent et œuvrent avec les personnes vivant des situations de pauvreté ou de précarité afin que celles-ci retrouvent leur place et leur pouvoir d'agir au sein de la société.

Notre nom "Hauts-de-Lorraine" fait référence au Pays-Haut de Meurthe-et-Moselle et aux sommets vosgiens.

## Quelques chiffres

La délégation des Hauts-de-Lorraine en quelques chiffres	
<b>2 départements</b>  1 093 000 habitants / 11 115 km <sup>2</sup>	Meurthe-et-Moselle  Vosges
<b>2 diocèses</b>	Diocèse de Nancy-Toul (Meurthe-et-Moselle)  Diocèse de Saint-Dié (Vosges)
<b>Bénévoles</b>	1026
<b>Territoires d'action</b>	10
<b>Équipes locales</b>	56

<b>Activités collectives</b> <i>(groupes conviviaux, ateliers...)</i>	75
<b>Services</b> en soutien des équipes locales	11
<b>Personnes rencontrées annuellement</b>	+ de 15 000
<b>Donateurs</b>	7 303
<b>Salariés</b>	13
<b>Membres de bureau</b>	6
<b>Budget de fonctionnement</b>	1,8 million d'euros